

집콕 놀이
안내문



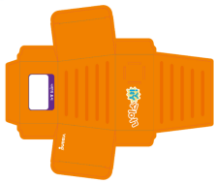
나이스 샷!



아이와 함께
보는 영상



놀이 준비물



골프채 머리



골프채 손잡이



공



누블 놀이 상자를 활용하세요.

놀이 상자

놀이 순서



골프채 머리의
양 옆을 끼워요.



골프채 손잡이를 접은 후,
옆면을 끼워요.



손잡이 끝의
뚜껑을 끼워요.



골프채 머리와
손잡이를 끼워요.



골프채를 손에 쥐고
공을 쳐서 놀이 상자의
구멍에 공을 넣으며
골프 놀이를 해요.